



LE LESIONI MUSCOLARI DELL'ARTO INFERIORE NELLO SPORT

(DIAGNOSI CLINICA E MANAGEMENT ECOGRAFICO)

Venerdì 10 Novembre 2023



Corso con ecografi

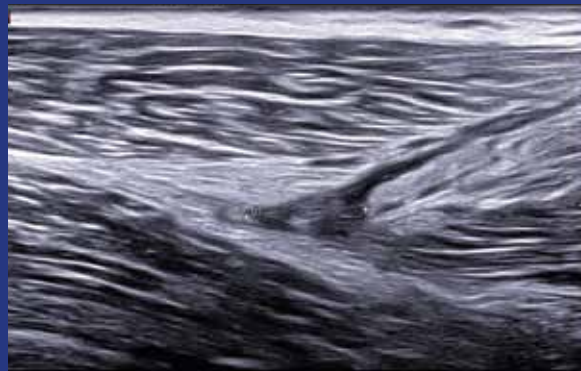
esaote

Con richiesta patrocinio



CITTADELLA DEL RUGBY - PARMA
EVENTO CON POSTI LIMITATI

Le lesioni muscolari dell'arto inferiore in ambito sportivo sono di frequente riscontro e sempre maggiore è l'attenzione che il mondo scientifico riserva alla prevenzione, alla diagnosi e alla cura di questa patologia. In corso di traumatologia muscolare l'esame ecografico, per la sua non invasività, la ripetibilità e la possibilità di eseguire un esame dinamico, rappresenta una tecnica di imaging di prima scelta, che si affianca alla valutazione clinica e ne accresce il valore.



Il corso, che si svolge in una prestigiosa location sportiva, prevede sia una parte teorica, che ha lo scopo di inquadrare clinicamente le lesioni muscolari, valutarne l'aspetto ecografico, diagnosticarne le complicanze e favorire un corretto management terapeutico, sia una parte pratica con l'anatomia ultrasonografica del muscolo su modelli e la valutazione ecografica di casi clinici.

Un focus teorico pratico sull'uso della terapia infiltrativa ecoguidata nelle lesioni muscolari ed una tavola rotonda sul percorso diagnostico – terapeutico “ dal campo al campo” completeranno la giornata di formazione.

Vi aspettiamo

FACULTY



NICCOLO' GORI

Responsabile medico della Federazione Italiana Rugby e medico della prima squadra ACF Fiorentina. Già medico delle nazionali di ciclismo fuoristrada e collaboratore di team di calcio, basket e rugby.

Svolge quotidianamente attività di consulenza traumatologica sportiva usando l'ecografia muscolo tendinea sia a scopo diagnostico che infiltrativo.



DONATO VASSALLI

Medico dello Staff Nazionale Italiana di Rugby e consulente di numerosi team ed atleti di livello nazionale ed internazionale. Responsabile scientifico 360 MSS. Già docente del Diploma Universitario di Ecografia Articolare e Muscolo Tendinea – Università Pitié-Salpêtrière (Parigi) e direttore scientifico di numerosi corsi di Ecografia Muscolo - Scheletrica. Autore dei volumi “Ultrasound in Sport Pathology - Direct Scientific 2006” e “L'ecografia Muscolo – Scheletrica in tasca” - Querce Edizioni 2014

Con la partecipazione del **Dott. Rocco Ferrari,**
Responsabile medico **ZEBRE RUGBY PARMA**

PROGRAMMA



- 9.30 Apertura ed introduzione al corso
- 9.40 Saluti dallo Staff di Zebre Rugby
George Biagi *Manager Zebre Rugby*
Rocco Ferrari *Resp. Medico Zebre Rugby*
- 9.40 Epidemiologia e clinica delle lesioni muscolari
- 10.00 La gestione immediata dell'infortunio e la diagnosi clinica
- 10.30 L'esame ecografico nelle lesioni muscolari
- 11.00 Coffee break
- 11.20 Casi clinici (*complicanze, terapia interventistica, casi rari*)
- 12.00 **Focus teorico pratico sulla semeiotica ecografica dei muscoli della coscia**
- 13.00 Lunch light
- 14.00 Esempi pratici di management ecografico delle lesioni muscolari
- 14.30 **Focus teorico pratico sulla terapia interventistica ecoguidata nelle lesioni muscolari**
- 15.30 **Tavola Rotonda: La lesione muscolare: dal campo al campo**
Moderatore: Rocco Ferrari
- 16.00 Conclusioni

Corso con ecografi



Tutti i partecipanti al corso saranno graditi ospiti al **match internazionale ZEBRE - SHARKS (Sud Africa)** che si terrà alle ore 18.00 allo **Stadio Lanfranchi**

SEDE DEL CORSO

Cittadella del Rugby
Via S.Leonardo, 110/A
Loc. Moletolo, PARMA



COME RAGGIUNGERE LO STADIO SERGIO LANFRANCHI DI PARMA

IN AUTO DALL'AUTOSTRADA A1:

Lo stadio Lanfranchi dista 2 km dal casello dell'autostrada A1 Milano-Bologna. All'uscita prendere la seconda uscita della rotatoria in direzione Stazione ferroviaria. Proseguire dritto per un km. L'ingresso della Cittadella del Rugby è sulla vostra destra all'interno del parcheggio davanti alla ditta "Robuschi". Parcheggi sono disponibili anche nel centro commerciale "Centro Torri" oppure su Viale Europa, raggiungibile una volta lasciato il centro commerciale "Centro Torri" girando alla prima a destra -via del Popolo- e poi ancora a destra alla fine della strada.

PER INFO

Tel. +39 339 4844643
segreteria@360mss.it
www.360mss.it



esaote

